

**경고!** 트립 및 오디오 손상에  
관련된 중요 사항입니다.

## 현대/기아 차량의 트립 장착법 및 주의 사항

아래 현대와 기아 차종의 순정 오디오 사양이 부분 변경되어 해당 차량에 트립 장착 시 주의를 요합니다.

해당 차량 : K5, 아반떼MD, YF쏘나타(1CDP), 투싼IX, 스포티지R, 엑센트, 모닝 (오디오 전면 패널을 제거하는 방식)  
5G그래저용 트립 중 필름케이블을 연결하는 집중키 타입 (마감재 중 순정 오디오 전면 패널을 제거하는 방식)

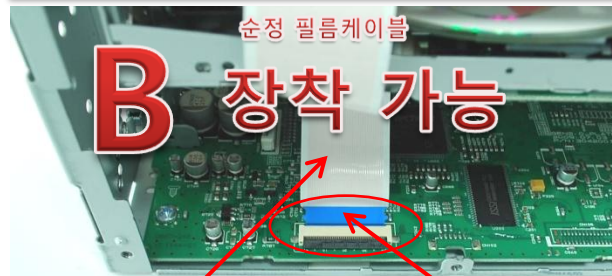
### 오디오 구분 방법 (순정 상태)

기존 오디오의 필름케이블 커넥터



필름케이블이 오디오 전면부로  
향하고 있음

변경 오디오의 필름케이블 커넥터(하향 접점 타입)



필름케이블이 오디오  
내부로 향하고 있음

차종에 따라 신규 트립 펌웨어 및 프로그램 업데이트도 필요함

변경 오디오의 필름케이블 커넥터(상향 접점 타입)



필름케이블이 오디오  
내부로 향하고 있음

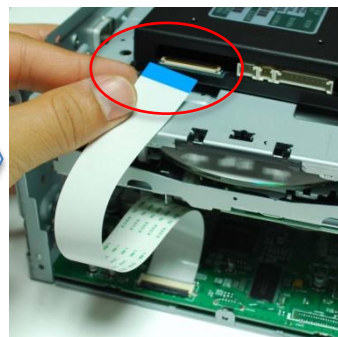
### 필름케이블 교체 방법 (사진C의 경우만 교체)



고정핀을 들어올려  
순정 필름케이블을 탈거

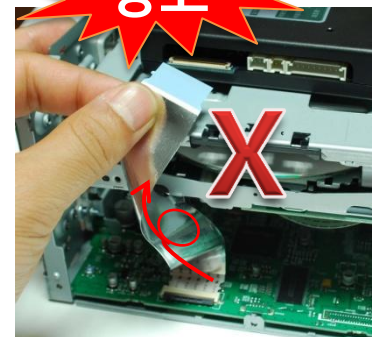


교체용 필름케이블을  
청색 부분이 아래로,  
단자면이 위로 향하게  
오디오에 연결



필름케이블이 꼬이지 않게,  
청색 부분이 위로 향하게  
트립에 연결

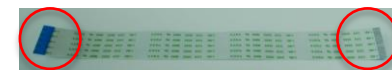
**경고**



어떠한 경우에도  
절대 필름케이블을 꼬아서  
연결하지 마십시오.  
트립 및 오디오 파손!



순정 필름케이블  
양쪽의 단자면이 같은 면에 위치함



별도 공급되는 교체용 필름케이블  
양쪽의 단자면이 서로 반대면에 위치함

장착 및 교체용 필름케이블 문의  
[주]디지파츠  
1599-1608 cs@digiparts.co.kr